

★飛鳥の里三清荘アクセスマップ★

- 山陽道笠岡ICより車で約10分
- JR山陽本線笠岡駅より車で約30分
- 井笠バスカンパニー関戸バス停より150m



特別養護老人ホーム

飛鳥の里三清荘

〒714-0004 岡山県笠岡市関戸 837-1
 TEL **0865-65-0500**
 FAX **0865-65-0505**
 E-mail: asukanosato@keizankai.or.jp
 http://www.keizankai.or.jp/

関連施設

<p>特別養護老人ホーム</p> <p>S 三清荘</p> <p>岡山県総社市久米48-1 TEL (0866)92-6981代 FAX (0866)92-6983</p>	<p>特別養護老人ホーム</p> <p>こころ三清荘</p> <p>広島市佐伯区石内北1丁目2129-17 TEL (082)962-9880 FAX (082)962-9883</p>	<p>特別養護老人ホーム</p> <p>川柳の里三清荘</p> <p>岡山県久米郡久米南町羽出木753-11 TEL (086)728-3700 FAX (086)728-3701</p>	<p>特別養護老人ホーム</p> <p>ゆめさき三清荘</p> <p>姫路市夢前町前之庄4513 お問い合わせ(経山会本部) TEL (0866)92-6981 FAX (0866)92-6983</p>
<p>美作特別養護老人ホーム</p> <p>やすらぎ荘</p> <p>岡山県美作市古町1707-3 TEL (0868)78-2829 FAX (0868)78-2859</p>	<p>養護老人ホーム</p> <p>総社市清梁園</p> <p>岡山県総社市原2267 TEL (0866)99-0007 FAX (0866)99-0008</p>	<p>社会福祉法人 経山会</p> <p>太陽保育園</p> <p>岡山県総社市南満手277-1 TEL (0866)92-6985 FAX (0866)92-6986</p>	<p>社会福祉法人 経山会</p> <p>三永太陽保育園</p> <p>東広島市西条町下三永730-19 お問い合わせ(経山会本部) TEL (0866)92-6981 FAX (0866)92-6983</p>



豊かな暮らしを支えます



社会福祉法人 経山会

特別養護老人ホーム **飛鳥の里三清荘**

私達は利用者の方々に

あたたかな心で関わり すごしてきた暮らしが継続できる かいごを提供します

1 玄関ホール



2 ユニット玄関



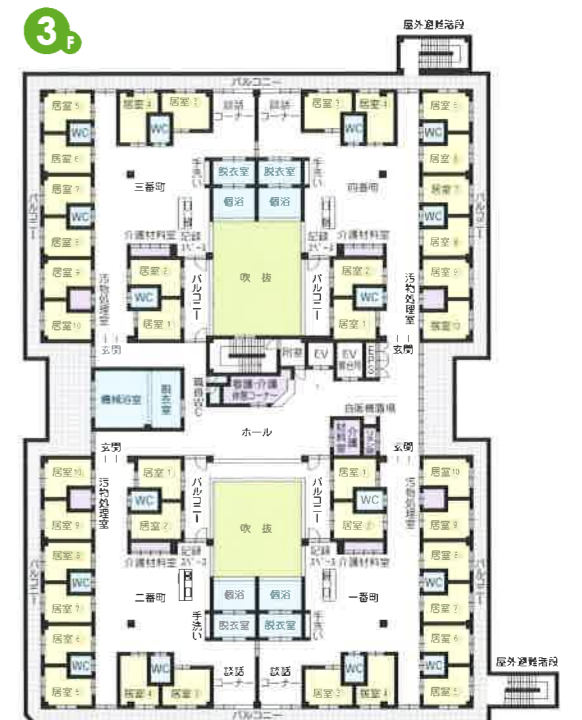
3 地域交流スペース



4 ホール



5 共同生活室



6 浴室



7 居室



8 脱衣室・機械浴室



ご利用いただける方

身体上、精神上著しい障害があるため、常時介護を必要とし、在宅介護が困難な要介護者にご利用できます。広々と開放的な生活空間でお過ごしいただけます。

入所：要介護3～5の認定を受けた方
短期入所：要介護1～5、要支援1・2の認定を受けた方

費用について

◇介護度に応じて定められた利用料の1割または2割負担

◇食費・居住費(滞在費)の負担

詳細は、別紙料金表を参照して下さい。

サービスの内容

入所…100名

飛鳥の里三清荘は、在宅に近い生活環境の中で一人ひとりの個性や生活リズムを尊重した介護サービスを提供します。全室個室で1ユニット10名の少人数で生活していただけます。

短期入所生活介護…20名

在宅で生活されている要介護認定をおもちの方が施設に期間限定で短期入所し、日常生活のお世話や機能訓練などを受けることのできる介護サービスです。

訪問介護

ホームヘルパーが自宅を訪問し身体介護(入浴・排泄・体位変換等)や生活援助(調理・買物・そうじ等)の介護サービスを提供させていただきます。

在宅介護支援

在宅で生活なさっている高齢の方々やその家族の相談に応じ介護保険の手続きや、認定後の介護サービス利用のためのお手伝いをさせていただきます。